

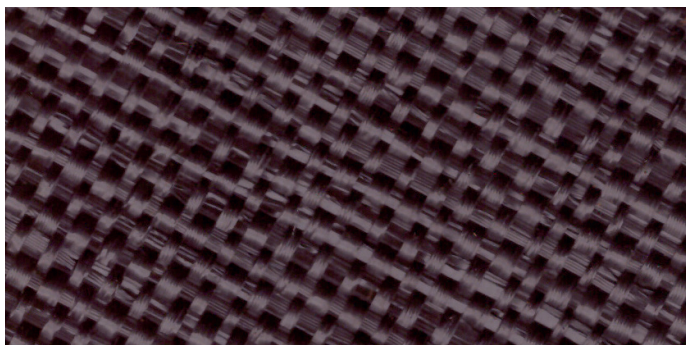
Geotessuti in polipropilene Terralys LF

Rinforzo, separazione e filtrazione di terreni a bassa portanza

I geotessili tessuti trovano applicazione, con funzione di rinforzo e filtro-separazione, nella realizzazione di rilevati e strade, per incrementare la capacità portante del sottofondo riducendo al contempo l'entità dei cedimenti e nella realizzazione di strade e piazzali, per impedire il decadimento delle caratteristiche geomeccaniche dello strato di fondazione dovuto alla perdita di materiale nel sottofondo e all'ingressione della frazione fina del terreno, indotte dall'applicazione dei carichi ciclici determinati dal traffico veicolare.

I geotessuti **Terralys LF** sono realizzati per tessitura a trama e ordito di bandelle di polipropilene. Presentano un ottimo comportamento in presenza di terreni chimicamente aggressivi e una durabilità non inferiore a 100 anni in terreni naturali con pH compreso tra 4 e 9 e temperatura del terreno inferiore a 25°C. Sono disponibili nel range di resistenze da 25 kN/m a 80 kN/m.

Terralys LF	Resistenza a trazione (EN ISO 10319)		Allungamento max (EN ISO 10319)		CBR (EN ISO 12236)
	long.	trasv.	long.	trasv.	
29/29	25 kN/m	25 kN/m	14%	14%	3,70 kN
46/46	40 kN/m	40 kN/m	18%	14%	4,90 kN
57/57	50 kN/m	50 kN/m	14%	14%	5,60 kN
68/68	60 kN/m	60 kN/m	14%	14%	9,00 kN
90/90	80 kN/m	80 kN/m	21%	14%	9,5 kN



I geotessuti **Terralys LF** sono marcati CE per l'utilizzo nelle applicazioni previste dalle Norme EN 13249, EN 13250, EN 13251, EN 13253, EN 13254, EN 13255, EN 13257, EN 13265.

I geotessuti **Terralys LF** sono realizzati dalla Beaulieu Technical Textile operante con sistema gestionale conforme agli standard ISO 9001:2015 (certificato n. NL018404) e ISO 14001:2015 (certificato n. NL018405).

