

**Geocompositi ENKADRAIN® per la  
realizzazione di trincee drenanti**





Trincea drenante in zone di  
difficile accesso





Trincee a doppia parete

# Assemblaggio Enkadrain + Greendrain fuori scavo







Inserimento del tubo  
microfessurato Greendrain fuori  
scavo





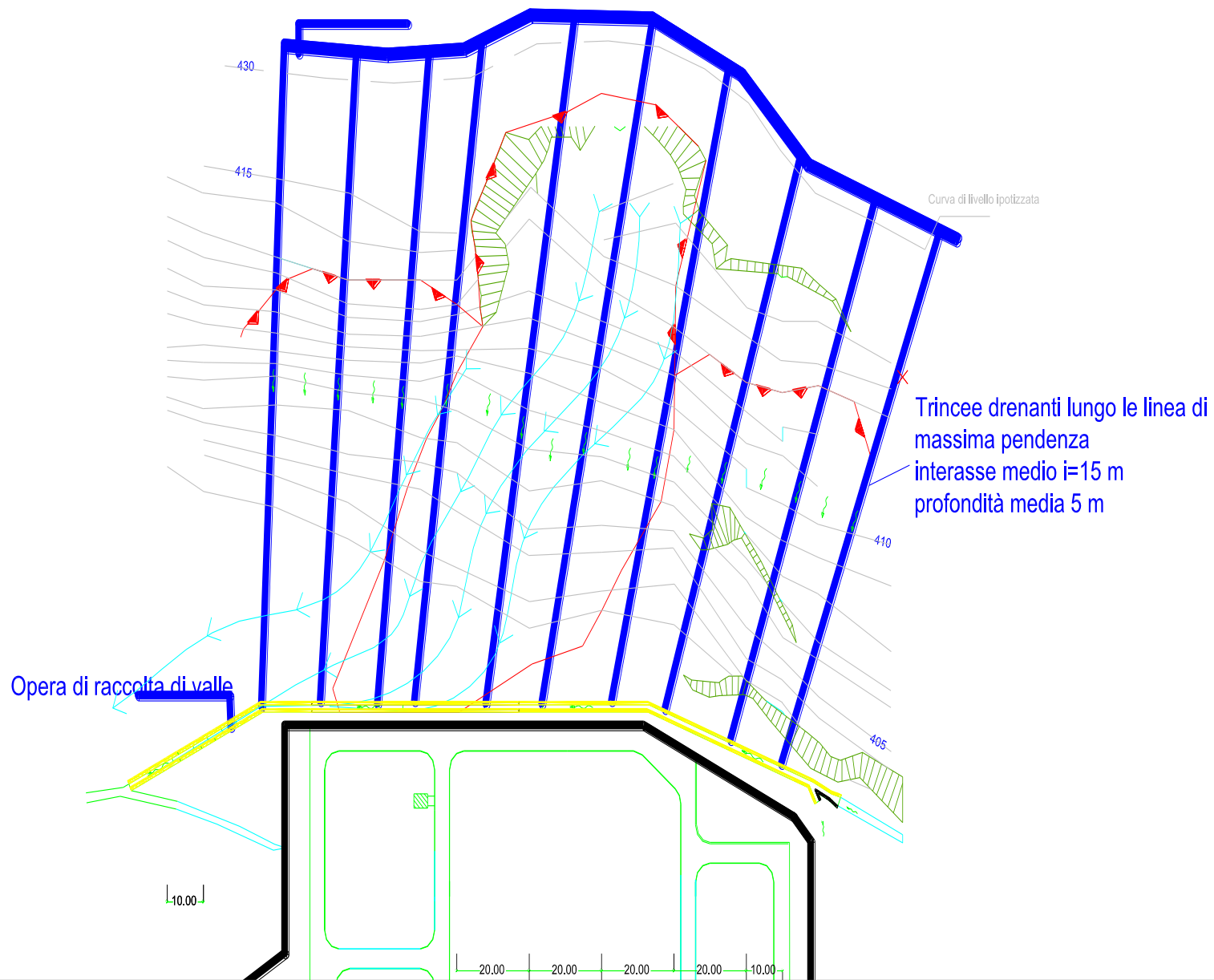


Posa del sistema di drenaggio Enkadrain e Greendrain dall'esterno (fuori scavo)





# Trincee drenanti per la stabilizzazione di pendii instabili







**A:** tracciato trincea

**B:** geocomposito drenante + tubo già assemblati e posati

**C:** geocomposito drenante + tubo assemblati da posare

**D:** 1° escavatore per scavo trincea

**E:** 2° escavatore per riempimento trincea



