



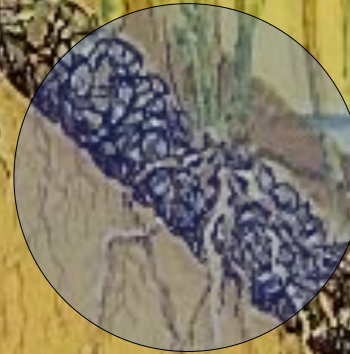
Geostuoie ENKAMAT® per il controllo dell'erosione



Funzione: soluzione IMMEDIATA e PERMANENTE



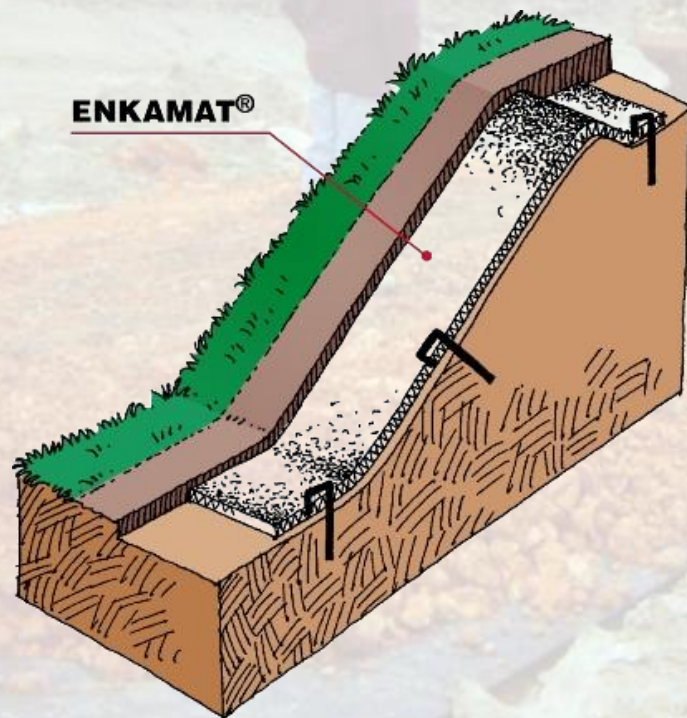
A BREVE TERMINE: favorisce l'attecchimento della vegetazione impedendo l'asportazione del terreno e della semina in fase di germinazione



A LUNGO TERMINE: agisce come rinforzo permanente dell'apparato radicale

Campi di Applicazione

Controllo dell'erosione su scarpate asciutte



Campi di Applicazione

Controllo dell'erosione su scarpate asciutte

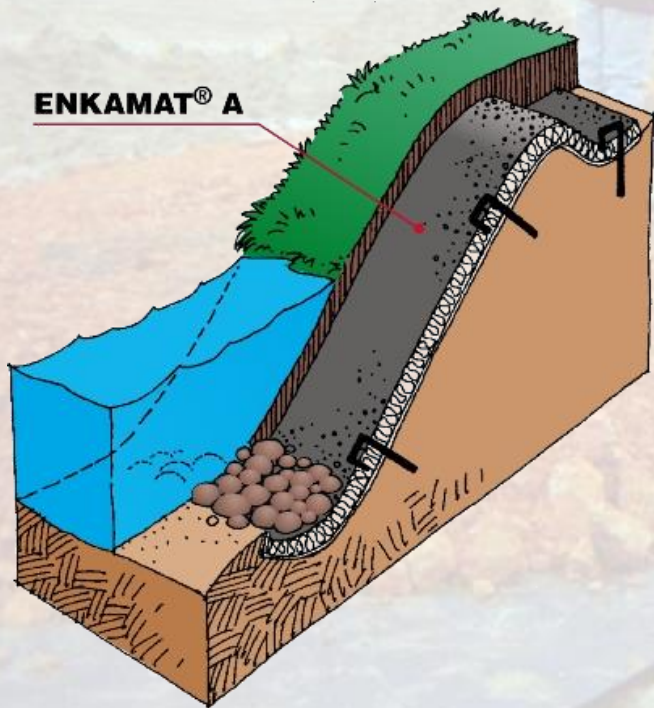


Enkamat 7010
Enkamat 7018
Enkamat 7020

in rotoli di larghezza da 1 m
fino a 3,85 m

Campi di Applicazione

Controllo dell'erosione su sponde di corsi d'acqua



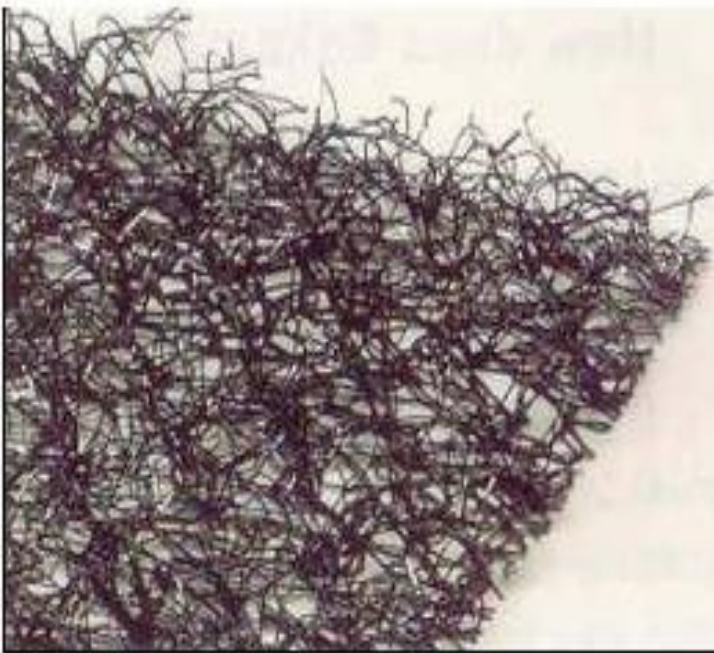
Campi di Applicazione

Controllo dell'erosione su sponde di corsi d'acqua

Enkamat 7220

intasata in opera con ghiaino di pezzatura 2-5 mm

Controllo dell'erosione su sponde di corsi d'acqua (velocità di corrente ridotta)



geostuoia a fondo piatto

Campi di Applicazione



Controllo dell'erosione su sponde di corsi d'acqua

Enkamat A20

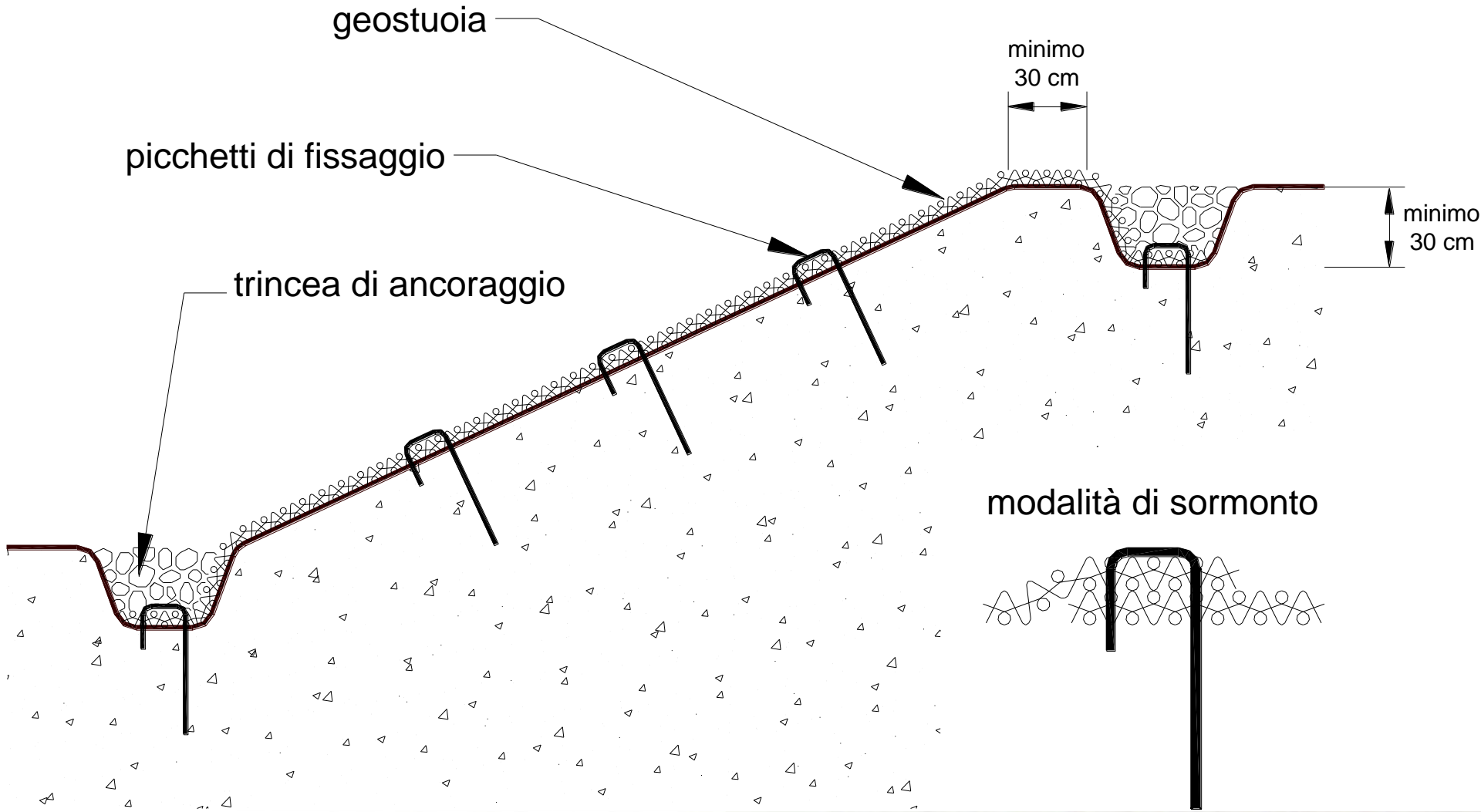
preintastata industrialmente con ghiaio 2-5 mm legato con bitume modificato ricavato da olii minerali senza l'impiego di solventi



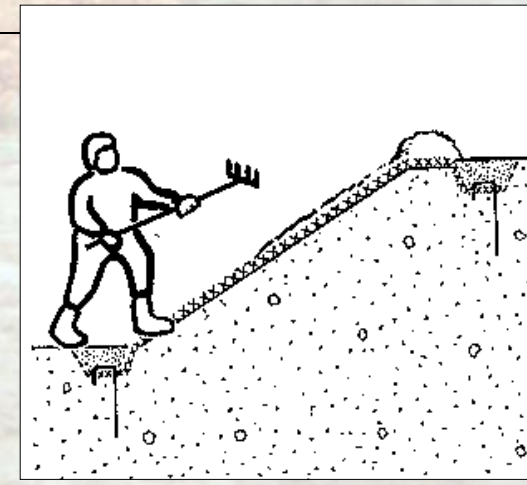
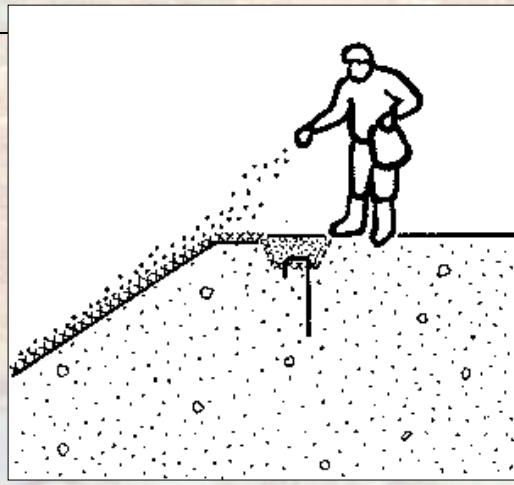
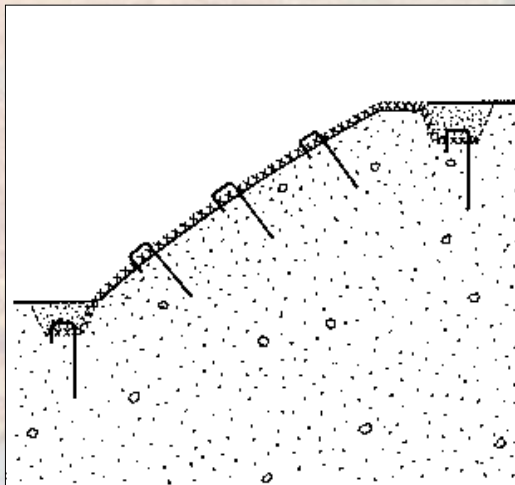
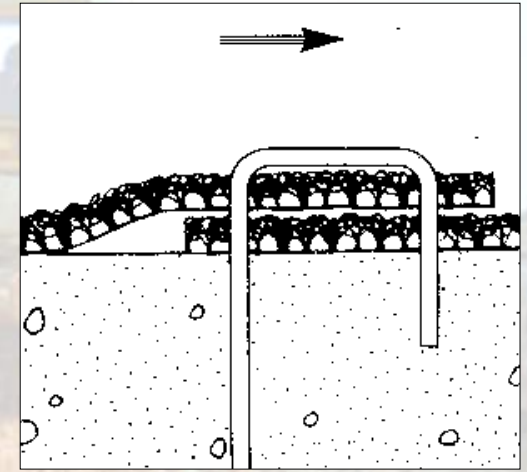
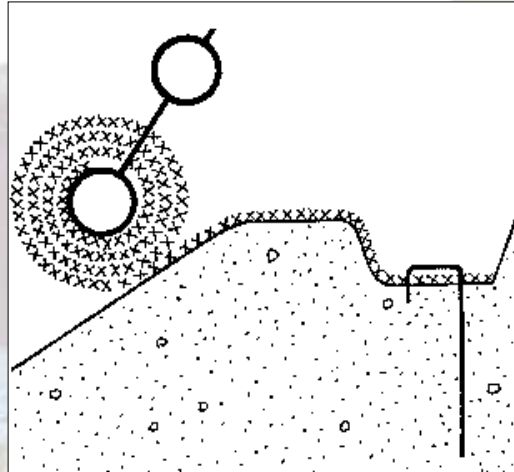
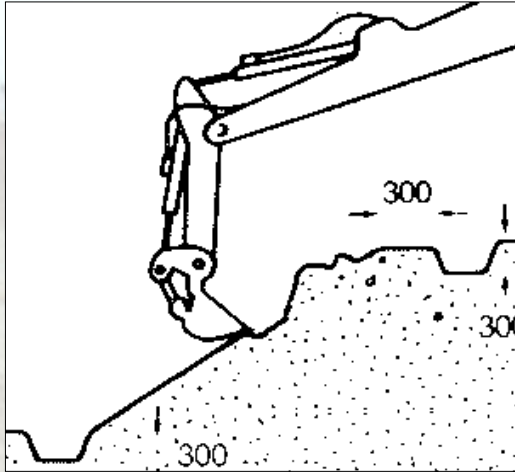
Controllo dell'erosione su sponde di corsi d'acqua (velocità di corrente elevata)

Posa in opera

Schema per la corretta posa in opera di una geostuoia antierosione



Posa in opera



Controllo dell'erosione su scarpate di argini







Vista dalla sommità dell'argine verso il basso







Idrosemina su Enkamat



Controllo dell'erosione sul fondo e sulle scarpate di canali e corsi d'acqua



Enkamat 7220



Enkamat A20







Inizio della fase di
rinverdimento

Canali di bonifica







Posa del telo impermeabile



Posa del terreno di ricoprimento sulle scarpate (1/2)



Posa del terreno di ricoprimento sulle scarpate (2/2)



Le scarpate ultimate ed in attesa del rinverdimento



Scarpate rinverdite



Controllo dell'erosione e rinverdimento parte sommitale di sponde



**Controllo dell'erosione di fossi e
"piccoli" corsi d'acqua**

Enkamat A20



Sponde in fase di rinverdimento

Fossi di guardia

