

Style news

di FRANCESCA PIERPAOLI

ATTITUDINI CROMATICHE

LA FIERA 100 DESIGN, A LONDRA, È LA PRINCIPALE RASSEGNA PER SCOPRIRE TUTTE LE TENDENZE D'ARREDO PIÙ COOL DEL 2016

Una nuova sede, quella della suggestiva Olympia London, ospita la 21esima edizione di "100% design", la rassegna inglese più trendy in fatto di arredi per la casa. Da sempre punto di riferimento per architetti e designer, quest'anno la fiera ha come tema "Design in Colour", per individuare le tendenze più cool in fatto di tonalità e nuance per la decorazione della casa. I 400 espositori hanno organizzato dei percorsi cromatici che guidano il visitatore alla scoperta di arredi, tessuti, accessori. In programma anche una ricca serie di seminari, rassegne e conferenze, con gli editor e i designer di spicco del panorama internazionale.

www.100percentdesign.co.uk



UN FIORE IN SALOTTO

LEGGERI E COLORATI, I PAPAVERI DI FIORI DI LATTA PORTANO UNA VENTATA DI ALLEGRIA IN CASA, CON STILE

Colorate suggestioni floreali sono alla base de I Papaveri, del brand Fiori di Latta. Un modo innovativo e allegro per donare un tocco di colore al soggiorno, o ai diversi ambienti della casa. Fanno parte della collezione Full Metal Flowers dalla primavera 2015 anche i Papaveri infiniti, grandi sculture – alte duecento centimetri – che conservano intatta la loro 'leggerezza', nonostante le dimensioni. www.floridilatta.it

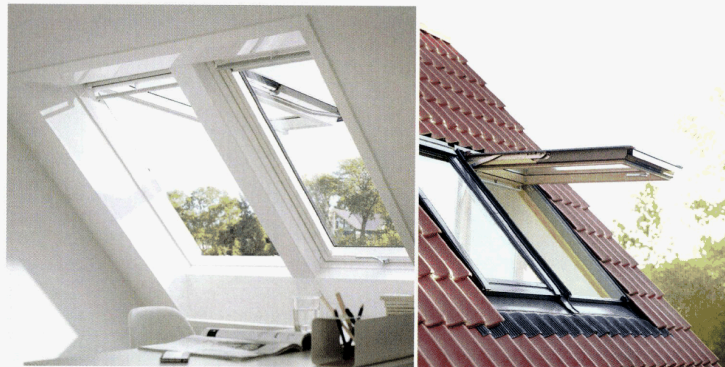
COLOUR ATTITUDES

THE 100 DESIGN FAIR IN LONDON IS THE GO-TO EVENT TO DISCOVER ALL THE COOLEST FURNITURE TRENDS FOR 2016



A FLOWER IN THE LIVING

LIGHT AND COLOURFUL, THE POPPIES BY FIORI DI LATTA GIVE A CHEERFUL AND STYLISH TOUCH TO THE HOUSE



SICUREZZA GARANTITA

VELUX E MONIER SIGLANO UNO STORICO ACCORDO PER OFFRIRE PRODOTTI SEMPRE PIÙ ECCELLENTI

Wierer, leader nel settore delle coperture del marchio Monier, e Velux, il maggiore produttore mondiale di finestre per mansarda, hanno avviato una importante collaborazione che prevede l'estensione della Garanzia di Sistema Wierer ad alcuni modelli di finestre per mansarda Velux, a condizione che siano inserite in un Sistema Tetto Wierer. "Questa collaborazione consente di offrire ai clienti un servizio unico e impareggiabile fondato sull'esperienza di due realtà aziendali che da sempre si distinguono per l'attenzione alla qualità e la vocazione all'innovazione", afferma Andrea Benincasa, Direttore Generale Monier Italia. www.monier.it - www.velux.it

SAFETY GUARANTEED

VELUX AND MONIER SIGN AN HISTORICAL AGREEMENT TO OFFER INCREASINGLY EXCELLENT PRODUCTS

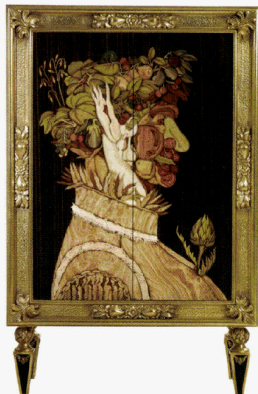
Style news

OMAGGIO A MILANO

IN OCCASIONE DI EXPO, ROZZONI MOBILI PRESENTA UNA LINEA TAILOR MADE DI CHIARO STAMPO MENEGHINO

AN HOMAGE TO MILAN

IN CELEBRATION OF EXPO, ROZZONI MOBILI PRESENTS A TAILOR-MADE LINE OF FURNITURE GRACED WITH A MARKED MILANESE STYLE



Anche il design rende omaggio a Expo. Ecco, allora, Babila, Bicocca, Boldo, Brera, Litta, Renzo e Lucia, Miu e Dom, degli arredi della collezione "Milano" di Rozzoni Mobili: omaggi più o meno velati alla milanesità si rivelano nell'uso di materiali e tecniche, sempre con divertito distacco e adattate allo spirito contemporaneo. Tavoli, sedute, complementi, madie, letti sono oggetti preziosi per la scelta dei materiali e inusuali nelle linee e proporzioni, mentre elementi iconici e flash del passato riemergono nei mobili tailor made.

www.rozzonimobili.it

FANTASIE FLOREALI

LA DESIGNER DI TESSUTI LISA CORTI COLLABORA CON L'AZIENDA SOTOW PER LA REALIZZAZIONE DI SEDUTE NON SOLO ERGONOMICHE E FUNZIONALI, MA ANCHE RICCHE DI CHARME

L'incontro tra Lisa Corti e Sotow nasce dal colore, componente fondamentale, che definisce la personalità di ogni sedia in rapporto a quella di chi la userà, sia nella colorazione della struttura che nelle varie opzioni per il rivestimento della seduta, che si sono arricchite con una serie di canvas con disegni floreali, must delle collezioni Lisa Corti, con acurmi e vasi ornamentali. Frutto di questa partnership

sono le sedie Paul e Pontina, fatte a mano e personalizzabili con i tessuti Lisa Corti. La linea del disegno, quasi smaterializzato, dà vita a una sedia funzionale, confortevole e dall'aspetto naturale e immediato, adatta a tutti gli ambienti sia indoor che outdoor. Si tratta di un vero e proprio ritorno all'essenza del colore e della funzionalità.

www.lisacorti.com

FLORAL FANTASIES

FABRIC DESIGNER LISA CORTI COLLABORATES WITH SOTOW ON THEIR INCREDIBLY CHARMING, FUNCTIONAL AND ERGONOMIC CHAIRS



UN INSOLITO GIARDINO

FIORI E PIANTE SBOCCIANO SUI TETTI DI EXPO, IN UN TRIPUDIO DI PROFUMI

AN UNUSUAL GARDEN

PLANTS AND FLOWERS BLOOM ON THE ROOFTOP OF EXPO AND GIVE OFF A BLAST OF FRAGRANCE

Espositori Expo belli e sostenibili grazie al verde pensile. La tendenza "roof garden" spopola e sui padiglioni di tanti Paesi svettano alberi, crescono fiori e giardini incantati. Tetti verdi che migliorano il microclima, raffrescano gli interni, favoriscono la riduzione delle polveri sottili senza trascurare i risparmi sul fronte energetico. "Il tutto", spiega Maurizio Crasso, Direttore della divisione verde pensile di Harpo, "grazie a sistemi di drenaggio intelligenti e particolari terricci ricchi di minerali, il cui impiego combinato consente di ridurre al minimo la manutenzione".

www.harpogroup.it