



## LANDSCAPING..... CONTENITORI ORNAMENTALI PER PIANTE



### LINEA "CUBO"

- Forma geometrica
- Diverse forme disponibili, dalla forma quadrata a quella più snella
- In alluminio, in acciaio inox o acciaio COR-TEN
- Colore: bianco, grigio antracite, nero o colore RAL su richiesta (con sovrapprezzo)

### Caratteristiche:

- Spessore lamiera: ca. 2-3 mm
- Le pareti della linea CUBO sono COIBENTATE con pannello di polistirolo ad evitare il surriscaldamento degli apparti radicali (causa di sofferenza per le piante)
- E' possibile su richiesta fornire la fioriera priva di fondo per poterla allettare su drenaggio continuo SEIC.

#### COMPACT (LUNGHEZZAxLARGHEZZAxH CM)

40 x 40 x 40

60 x 60 x 60

80 x 80 x 40

80 x 80 x 60

100 x 100 x 40

100 x 100 x 60

#### ELEGANT (LUNGHEZZAxLARGHEZZ AxH CM)

80 x 25 x 40

80 x 25 x 60

80 x 25 x 80

#### CLASSICAL (LUNGHEZZAxLARGHEZZAx H CM)

80 x 40 x 40

100 x 40 x 40

120 x 40 x 40

100 x 60 x 60

120 x 60 x 60

Harpo spa  
via torino, 34  
34123 trieste italia

tel. +39 040 3186611  
fax +39 040 3186666

harpogroup.it  
info@harpogroup.it  
pec: harpogroup@pec.it

capitale sociale euro 1.610.000 i.v.  
n. iscr.registro imprese TS 00047170329  
c.f. e p.iva 00047170329



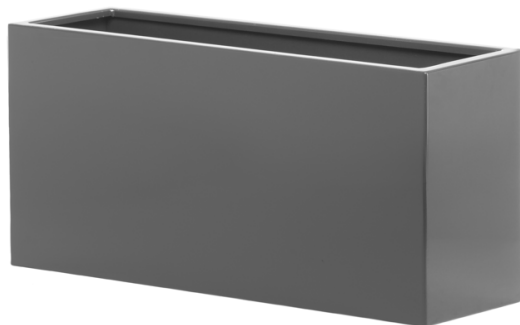
Organizzazione con sistema di gestione  
per la qualità certificato UNI EN ISO  
9001:2008 - Certificato N. IT03/0851

Harpo spa  
via torino, 34  
34123 trieste italia

tel. +39 040 3186611  
fax +39 040 3186666

harpogroup.it  
info@harpogroup.it  
pec: harpogroup@pec.it

capitale sociale euro 1.610.000 i.v.  
n. iscr.registro imprese TS 00047170329  
c.f. e p.iva 00047170329



Organizzazione con sistema di gestione  
per la qualità certificato UNI EN ISO  
9001:2008 - Certificato N. IT03/0851